



T.C.
EMNİYET GENEL M¼D¼RL¼¼¼
BİLGİ TEKNOLOJİLERİ VE HABERLEŞME
DAİRE BAŞKANLIĞI

2 FAKTÖRLÜ KİMLİK DOĞRULAMA SİSTEMİ
KULLANICI KILAVUZU
(KİMLİK BİLDİRİM SİSTEMİ)

İçindekiler

1. Amacı.....	3
2. Sisteme Giriş.....	3
a. İlk Faktör	3
b. İkinci Faktör	4
3. Yeni Kayıt / Kayıtlı Kullanıcının Tekrar Kayıt Olması	4
a. İlk Aşama (Yeni Kayıt).....	4
b. Kayıtlı Kullanıcının Tekrar Kayıt Olması.....	6
4. EGM SEC Profillemesi.....	7
5. Saat Güncelleme	8

1. Amacı

Bu dokümanın amacı, kullanıcıların iki faktörlü doğrulama sisteminin entegre edildiği projelere giriş ve kayıt işlemlerinin nasıl yapılacağını göstermektir.

İki faktörlü kimlik doğrulamada kullanıcılar telefonlarına indirdikleri **EGMSEC** isimli uygulama aracılığıyla tek kullanımlık parola üreteceklerdir. Sisteme giriş yaparken kullanılan kullanıcı adı ve parolaya ek olarak bahse konu uygulama üzerinden üretilen tek kullanımlık parola da girilerek parola çaldırma gibi durumlarda oluşan zafiyetlerin önüne geçilecektir.

Kullanıcılar **EGMSEC** isimli uygulamayı Apple App Store ve Google Play Store'dan ücretsiz olarak indirebileceklerdir. Uygulamanın nasıl kullanıldığı ilerleyen sayfalarda ekran görüntüleri ile gösterilmiştir.

2. Sisteme Giriş

a. İlk Faktör

İnternet tarayıcısından <https://kbs.egm.gov.tr> adresine girilir. Karşınıza gelen sayfada kullanıcı bilgileri girilerek **Giriş** butonuna tıklanır. Sayfanın ekran görüntüsü aşağıdadır.



EMNİYET GENEL MÜDÜRLÜĞÜ
KİMLİK BİLDİRİM SİSTEMİ

Kullanıcı Adı

TC Kimlik No

Parola

Giriş

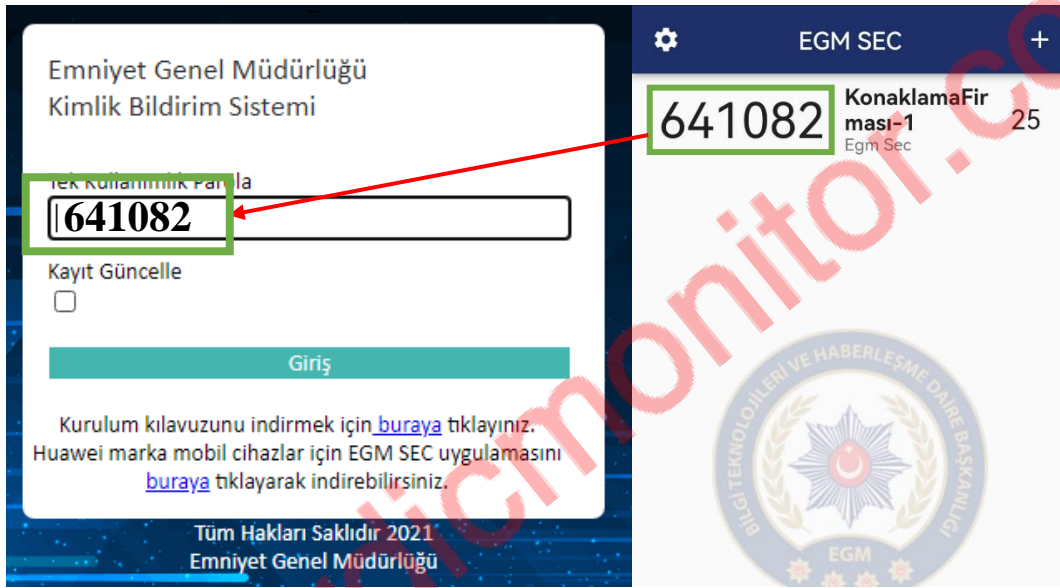
Kurulum kılavuzunu indirmek için [buraya](#) tıklayınız.
Huawei marka mobil cihazlar için EGM SEC uygulamasını [buraya](#) tıklayarak indirebilirsiniz.

Tüm Hakları Saklıdır 2021
Emniyet Genel Müdürlüğü

b. İkinci Faktör

Kullanıcı sistemde kayıtlıysa tek kullanımlık parola girme ekranı gelir. Bu aşamada kullanıcı cep telefonundan **EGMSEC** uygulamasını açarak, uygulama üzerinde elde ettiği tek kullanımlık “Geçici Şifreyi” tarayıcı üzerinde açık olan tek kullanımlık parola kısmına girer ve sisteme giriş yapar.

Eğer kullanıcı ilk defa giriş yapıyor ise karşısına yeni kayıt ekranı gelecektir. Bu adımlar dokümanın bir sonraki bölümünde mevcuttur.



3. Yeni Kayıt / Kayıtlı Kullanıcının Tekrar Kayıt Olması

a. İlk Aşama (Yeni Kayıt)

Kullanıcı sisteme kayıt olmak için İnternete bağlı bir bilgisayar aracılığı ile İnternet tarayıcısından <https://kbs.egm.gov.tr> adresine girer. Karşısına gelen sayfada kullanıcı bilgileri girilerek Giriş butonuna tıklanır. Sayfanın ekran görüntüsü aşağıdadır.

Kullanıcı adı ve şifre bilgileri girilerek “Giriş” butonuna basıldıktan sonra “Yeni Kayıt Sayfasına” geçilir.

Yeni Kayıt Sayfası

TC Kimlik No

Adı

Soyadı


Devam

Kurulum kılavuzunu indirmek için [buraya](#) tıklayınız.
Huawei marka mobil cihazlar için EGM SEC uygulamasını [buraya](#) tıklayarak indirebilirsiniz.

Tüm Hakları Saklıdır 2021
Emniyet Genel Müdürlüğü

“Yeni Kayıt Sayfasında” gerekli bilgiler girilerek “Devam” butonuna tıklanır. Bu aşamada kullanıcı bilgileri doğru girildi ise telefon eşleşmesinin tamamlanması için EGMSEC uygulaması açılarak aşağıda örneği verilen kare kod okutulmalı ve sonrasında çıkan parola ekrana yazılmalıdır.

Lütfen kare kodu cep telefonunuzdaki uygulamaya okutarak oluşan doğrulama kodunu aşağıdaki alana giriniz

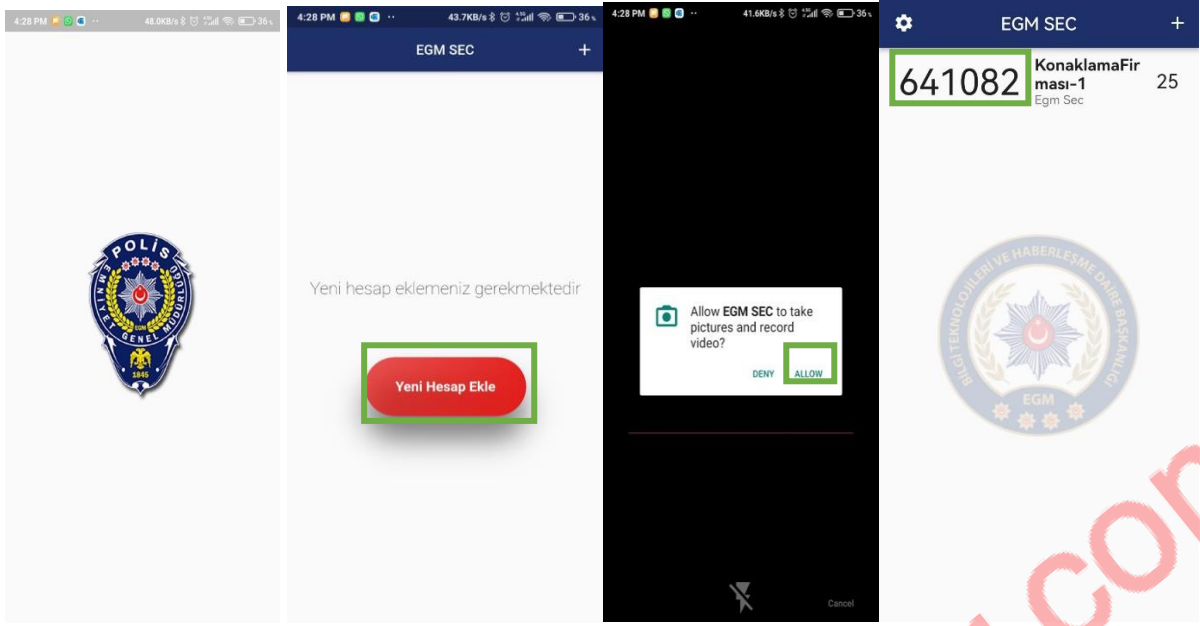


Doğrulama Kodu

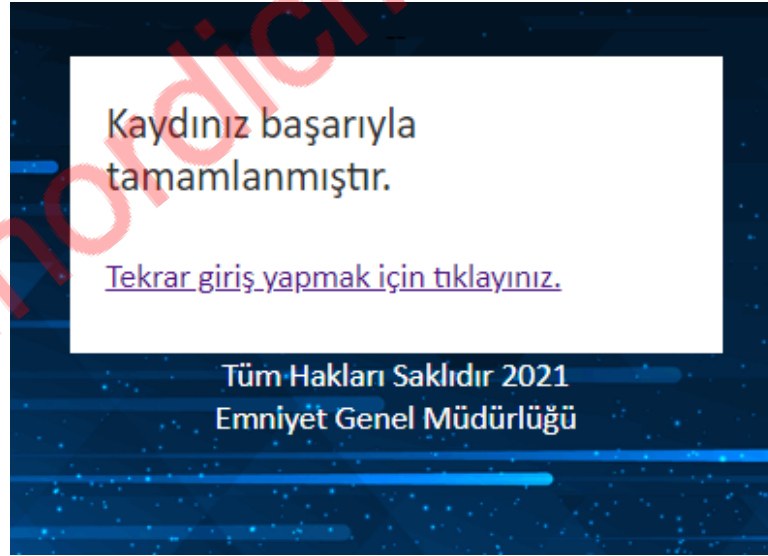
Devam

Kurulum kılavuzunu indirmek için [buraya](#) tıklayınız.
Huawei marka mobil cihazlar için EGM SEC uygulamasını [buraya](#) tıklayarak indirebilirsiniz.

Tüm Hakları Saklıdır 2021
Emniyet Genel Müdürlüğü



Tüm bilgiler tamamlandıktan sonra “Kaydınız başarıyla tamamlanmıştır.” ekranı karşınıza gelir ve sonrasında sisteme giriş yapabilmek için “Tekrar giriş yapmak için tıklayınız.” linkine tıklanarak sisteme giriş yapılır.



b. Kayıtlı Kullanıcının Tekrar Kayıt Olması

Kullanıcı telefonunu kaybetmiş, değiştirmiş veya uygulamayı kaldırıp tekrar kurmuş ise Tek Kullanımlık Parola sayfasına gelindiğinde “Kayıt Güncelle” kutucuğu doldurularak Giriş butonuna tıklanır.

Emniyet Genel Müdürlüğü
Kimlik Bildirim Sistemi

Tek Kullanımlık Parola

Kayıt Güncelle

Giriş

Kurulum kılavuzunu indirmek için [buraya](#) tıklayınız.
Huawei marka mobil cihazlar için EGM SEC uygulamasını
[buraya](#) tıklayarak indirebilirsiniz.

Tüm Hakları Saklıdır 2021
Emniyet Genel Müdürlüğü

Madde 3.a. Yeni Kayıt adımları gerçekleştirilir

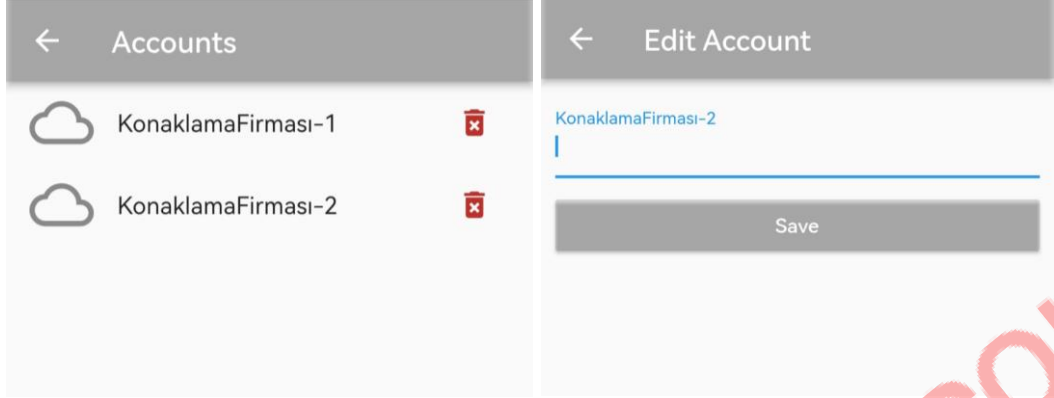
4. EGM SEC Profilleme

Birden fazla hesap kaydı oluşturmak veya aynı telefon üzerinden Emniyet Genel Müdürlüğüne ait birden fazla hizmeti kullanmak için EGM SEC uygulaması üzerinden sağ üstte “ + ” simgesine tıklayarak farklı hesaplar eklenir.

EGM SEC		+
641082	KonaklamaFirması-1 Egm Sec	25
933000	KonaklamaFirması-2 Egm Sec	25

Oluşturulan bu hesapları kaldırmak veya düzenlemek için EGM SEC uygulaması ana ekranın sol üstte bulunan “Ayarlar” simgesine tıklanarak, düzenleme ekranına geçiş yapılır bu ekranda hesapların yanında bulunan “Çöp

Kutusu” simgesine basılarak hesap silinebilir veya hesap isimlerini düzenlemek için hesap isminin üzerine tıklanarak yeni isim girilir ve “Save” butonuna basılır.



5. Saat Güncelleme

EGM SEC uygulamasının yüklü olduğu telefonun Tarih ve Saat ayarlarının güncel olması gerekmektedir. Aşağıda resimlerle Android ve Ios modeller için belirtilmiştir.

Android modelleri için



Ios modelleri için



Not: Google desteđi olmayan Huawei Mobil Cihazlar için EGM SEC uygulamasını giriř ekranında ařađıda belirtilen kısımdan indirebilirsiniz.

EMNİYET GENEL MÜDÜRLÜĐÜ
KİMLİK BİLDİRİM SİSTEMİ

Kullanıcı Adı

TC Kimlik No

Parola

Giriř

Kurulum kılavuzunu indirmek için [buraya](#) tıklayınız.
Huawei marka mobil cihazlar için EGM SEC uygulamasını
[buraya](#) tıklayarak indirebilirsiniz.

Tüm Hakları Saklıdır 2021,
Emniyet Genel Müdürlüğü